

HỒ SƠ THIẾT KẾ BẢN VẼ THI CÔNG

HẠNG MỤC : BỔ SUNG ĐƯỜNG ỐNG NƯỚC THẢI uPVC D500 TUYẾN ĐƯỜNG QH, T12 ĐẾN HỒ GA CHẢY VÀO HỒ BƠM MODULE 1,2
ĐỊA ĐIỂM XÂY DỰNG : KCN KHAI QUANG - P. KHAI QUANG - TP. VĨNH YÊN - TỈNH VĨNH PHÚC.
CHỦ ĐẦU TƯ : CÔNG TY CỔ PHẦN PHÁT TRIỂN HẠ TẦNG VĨNH PHÚC.
ĐƠN VỊ THIẾT KẾ : CÔNG TY CỔ PHẦN PHÁT TRIỂN HẠ TẦNG VĨNH PHÚC.

Nguyen B PHÒNG KẾ HOẠCH KỸ THUẬT *Leur*

Nguyễn Tiến Thành.

CÔNG TY CỔ PHẦN PHÁT TRIỂN
HẠ TẦNG VĨNH PHÚC



Nguyễn Anh Đức
PHÓ TỔNG GIÁM ĐỐC
Nguyễn Anh Đức

MẶT BẰNG HIỆN TRẠNG

CHỦ ĐẦU TƯ:



CÔNG TY CỔ PHẦN PHÁT TRIỂN
HẠ TẦNG VINH PHÚC

CÔNG TRÌNH:

Bổ sung đường ống
nước thải uPVC D500
tuyến đường QH, T12
đến hồ ga chảy vào hồ
bơm Module 1, 2

TÊN BẢN VẼ:

MẶT BẰNG HIỆN
TRẠNG

THIẾT KẾ:

CÔNG TY CỔ PHẦN PHÁT
TRIỂN HẠ TẦNG VINH PHÚC

CHỦ TRÌ THIẾT KẾ VẼ:

NGUYỄN VĂN LINH

KIỂM TRA:

NGUYỄN VĂN NGỌC

KIỂM TRA:

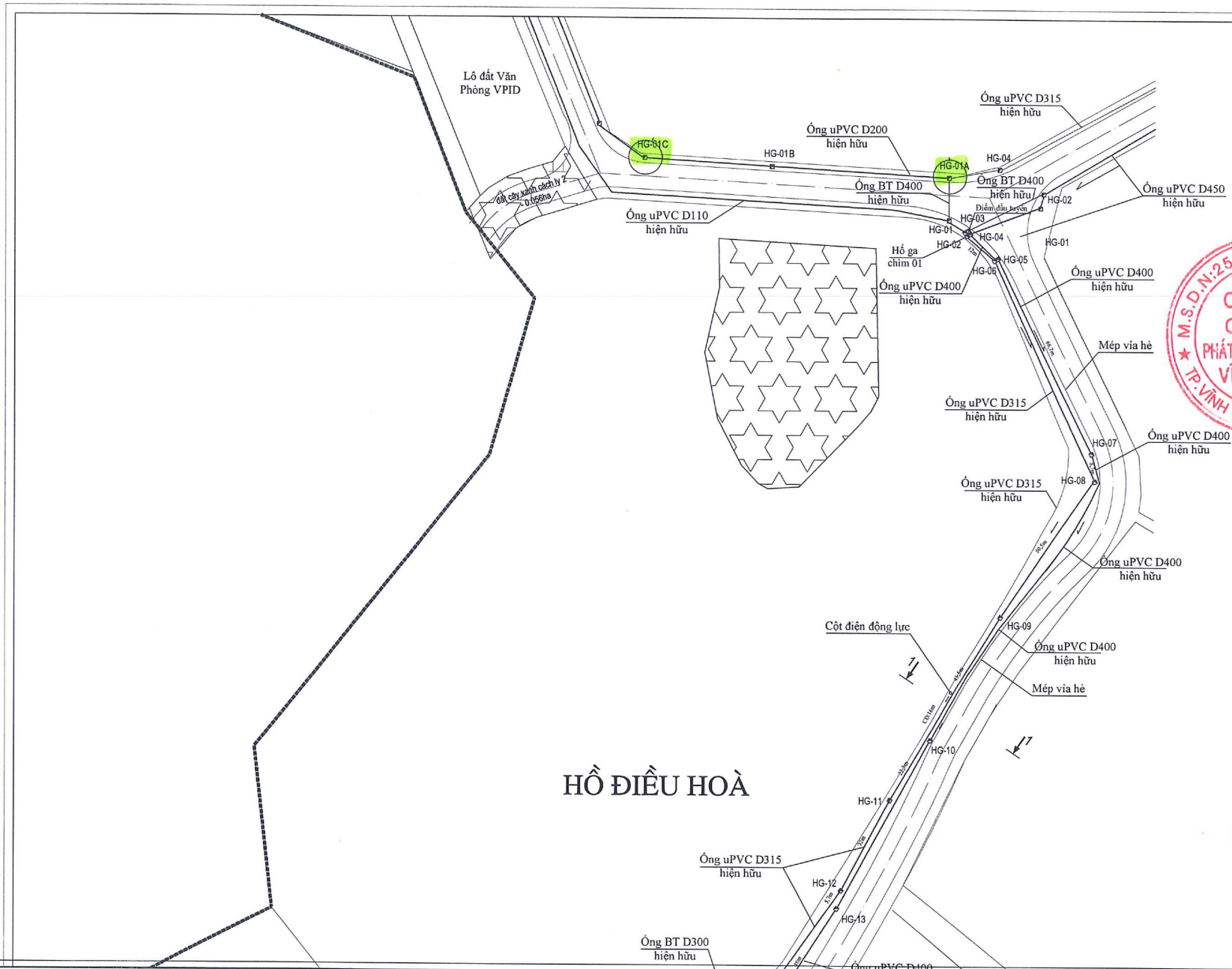
NGUYỄN TIẾN THÀNH

NGÀY:

T8.2024

SỐ BẢN VẼ:

HT: 01

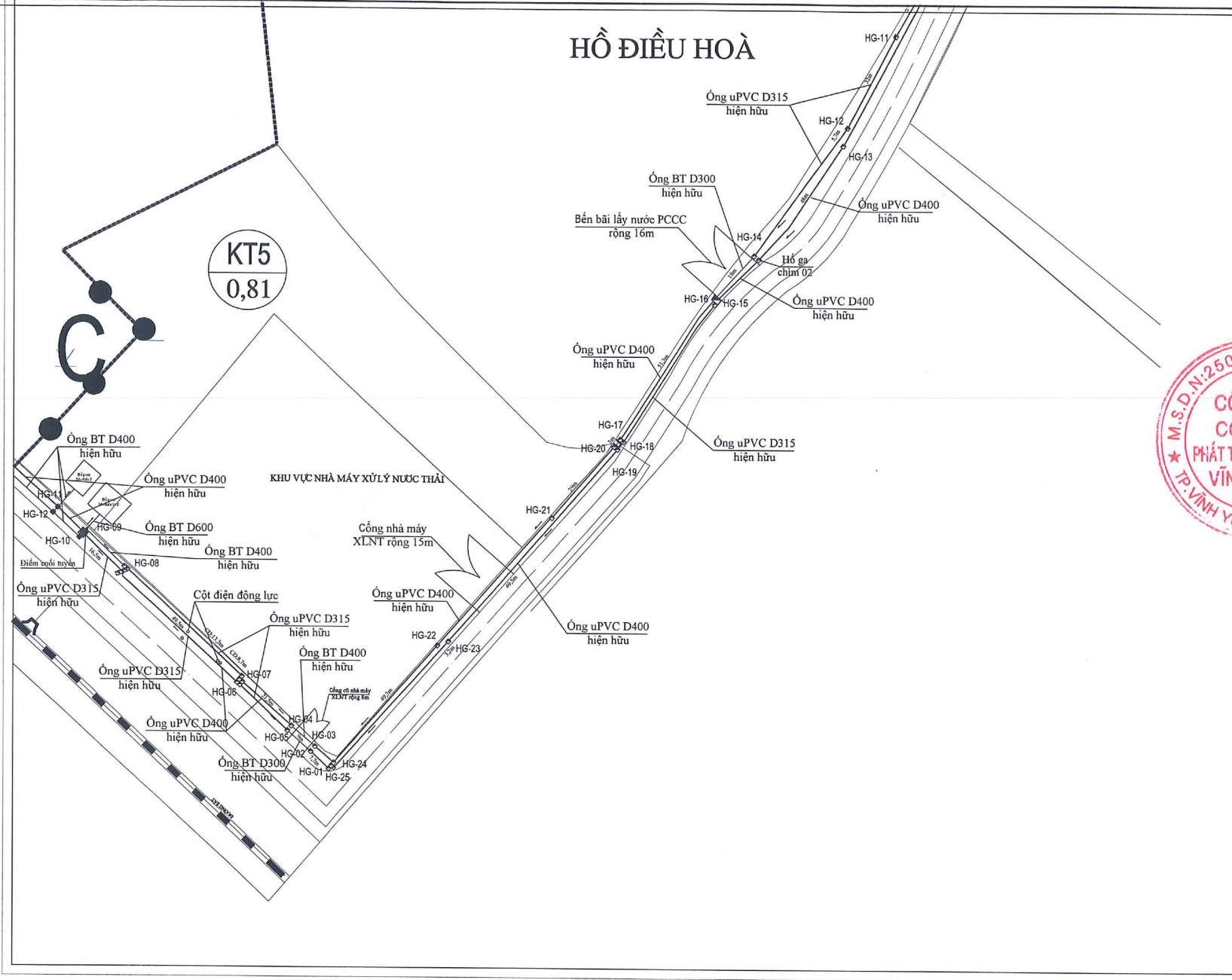


Lô đất Văn
Phòng VPID

HỒ ĐIỀU HOÀ

Ống BT D300
hiện hữu

HỒ ĐIỀU HOÀ



CHỦ ĐẦU TƯ:



CÔNG TY CỔ PHẦN PHÁT TRIỂN
HẠ TẦNG VĨNH PHÚC

CÔNG TRÌNH:

Bổ sung đường ống
nước thải uPVC D500
tuyến đường QH, T12
đến hố ga chảy vào hố
bơm Module 1, 2

TÊN BẢN VẼ:

MẶT BẰNG HIỆN
TRẠNG

THIẾT KẾ:

CÔNG TY CỔ PHẦN PHÁT
TRIỂN HẠ TẦNG VĨNH PHÚC

CHỦ TRÌ THIẾT KẾ VẼ:


NGUYỄN VĂN LINH

KIỂM TRA:


NGUYỄN VĂN NGỌC

KIỂM TRA:


NGUYỄN TIẾN THÀNH

NGÀY:

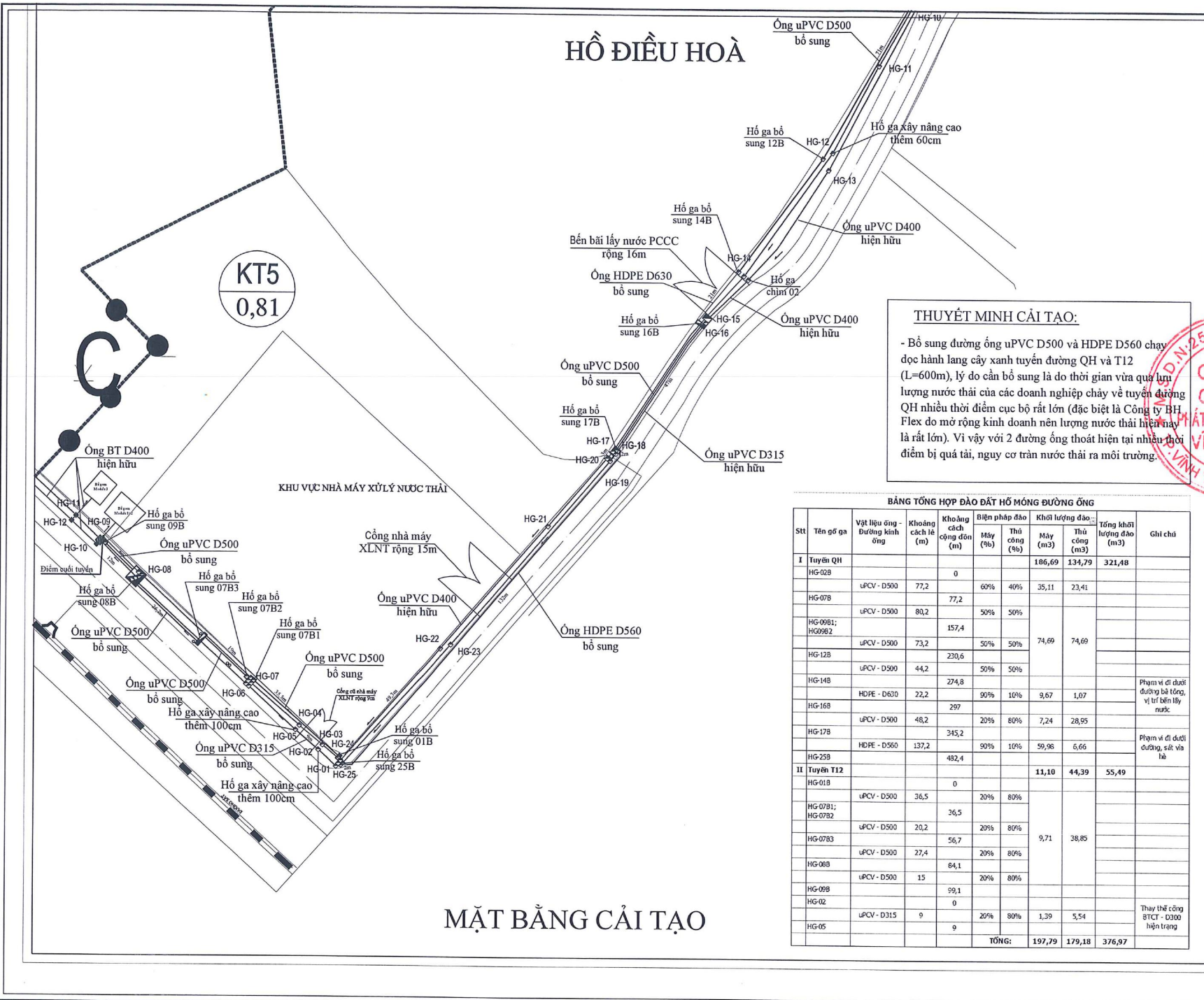
T8.2024

SỐ BẢN VẼ:

HT: 02



HỒ ĐIỀU HOÀ



THUYẾT MINH CẢI TẠO:

- Bổ sung đường ống uPVC D500 và HDPE D560 chạy dọc hành lang cây xanh tuyến đường QH và T12 (L=600m), lý do cần bổ sung là do thời gian vừa qua lượng nước thải của các doanh nghiệp chảy về tuyến đường QH nhiều thời điểm cục bộ rất lớn (đặc biệt là Công ty BH Flex do mở rộng kinh doanh nên lượng nước thải hiện nay là rất lớn). Vì vậy với 2 đường ống thoát hiện tại nhiều thời điểm bị quá tải, nguy cơ tràn nước thải ra môi trường.



BẢNG TỔNG HỢP ĐÀO ĐẤT HỒ MÓNG ĐƯỜNG ỐNG

STT	Tên hố ga	Vật liệu ống - Đường kính ống	Khoảng cách lắp (m)	Khoảng cách công đơn (m)	Biện pháp đào	Máy (%)	Thủ công (%)	Máy (m3)	Thủ công (m3)	Tổng khối lượng đào (m3)	Ghi chú
I Tuyến QH											
	HG-02B			0				186,69	134,79	321,48	
	HG-07B	uPCV - D500	77,2	77,2	60%	40%	35,11	23,41			
	HG-09B1; HG-09B2	uPCV - D500	80,2	157,4	50%	50%					
	HG-12B	uPCV - D500	73,2	230,6	50%	50%	74,69	74,69			
	HG-14B	uPCV - D500	44,2	274,8	50%	50%					
	HG-16B	HDPE - D630	22,2	297	90%	10%	9,67	1,07			Phạm vi đi dưới đường bê tông, vị trí bên lấy nước
	HG-17B	uPCV - D500	48,2	345,2	20%	80%	7,24	28,95			
	HG-25B	HDPE - D560	137,2	482,4	90%	10%	99,98	6,66			Phạm vi đi dưới đường, sắt vữa bê
II Tuyến T12											
	HG-01B			0				11,10	44,39	55,49	
	HG-07B1; HG-07B2	uPCV - D500	36,5	36,5	30%	80%					
	HG-07B3	uPCV - D500	20,2	56,7	20%	80%	9,71	38,85			
	HG-08B	uPCV - D500	27,4	84,1	20%	80%					
	HG-09B	uPCV - D500	15	99,1	20%	80%					
	HG-02			0							
	HG-05	uPCV - D315	9	9	20%	80%	1,39	5,54			Thay thế công BTCT - D300 hiện trạng
TỔNG:								197,79	179,18	376,97	

CHỦ ĐẦU TƯ:

CÔNG TY CỔ PHẦN PHÁT TRIỂN HẠ TẦNG VĨNH PHÚC

CÔNG TRÌNH:

Bổ sung đường ống nước thải uPVC D500 tuyến đường QH, T12 đến hố ga chảy vào hố bơm Module 1, 2

TÊN BẢN VẼ:

MẶT BẰNG CẢI TẠO

THIẾT KẾ:

CÔNG TY CỔ PHẦN PHÁT TRIỂN HẠ TẦNG VĨNH PHÚC

CHỦ TRÌ THIẾT KẾ VẼ:

NGUYỄN VĂN LINH

KIỂM TRA:

NGUYỄN VĂN NGỌC

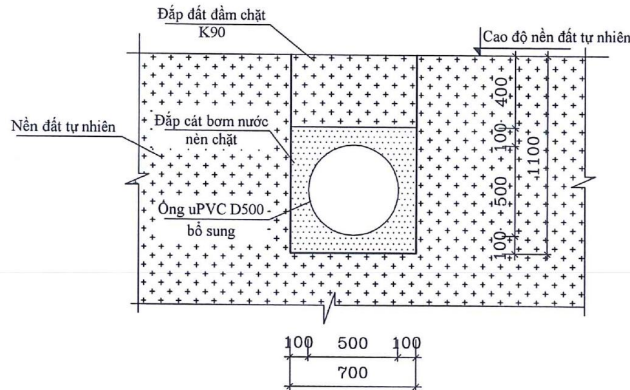
KIỂM TRA:

NGUYỄN TIẾN THÀNH

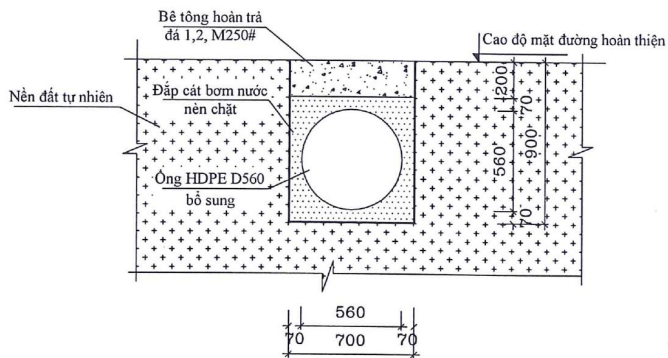
NGÀY: T8.2024

SỐ BẢN VẼ: KC: 02

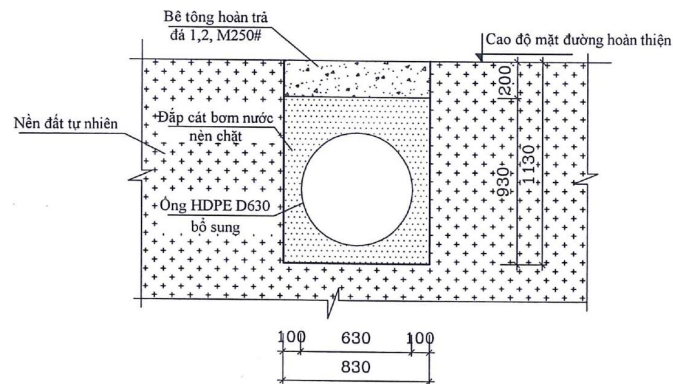
**Mặt cắt ngang điển hình rãnh đào
đất đặt đường ống uPVC D500
trên hè đất (dài=409,5m)**



**Mặt cắt ngang điển hình rãnh đào
đất đặt đường ống HDPE D560
dưới lòng đường BT (dài=136m)**



**Mặt cắt ngang rãnh đào đất đặt
đường ống HDPE D630 qua bên
bãi lầy nước PCCC (dài=21m)**



Ghi chú: Kích thước trong bản vẽ ghi là: mm

CHỦ ĐẦU TƯ:



CÔNG TY CỔ PHẦN PHÁT TRIỂN
HẠ TẦNG VINH PHÚC

CÔNG TRÌNH:

Bổ sung đường ống
nước thải uPVC D500
tuyến đường QH, T12
đến hồ ga chảy vào hồ
bơm Module 1, 2

TÊN BẢN VẼ:

MẶT CẮT RÃNH
ĐÀO ĐẤT ĐẶT
ĐƯỜNG ỐNG

THIẾT KẾ:

CÔNG TY CỔ PHẦN PHÁT
TRIỂN HẠ TẦNG VINH PHÚC

CHỦ TRÌ THIẾT KẾ, VẼ:

Nguyễn Văn Linh

NGUYỄN VĂN LINH

KIỂM TRA:

Nguyễn Văn Ngọc

NGUYỄN VĂN NGỌC

KIỂM TRA:

Nguyễn Tiến Thành

NGUYỄN TIẾN THÀNH

NGÀY:

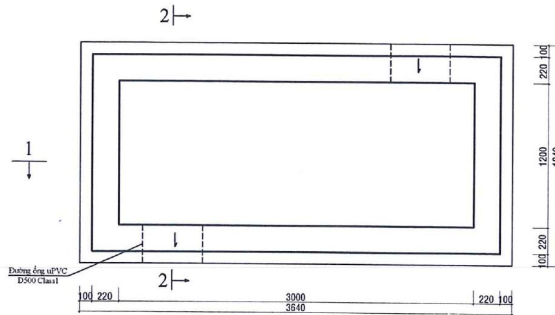
T8.2024

SỐ BẢN VẼ:

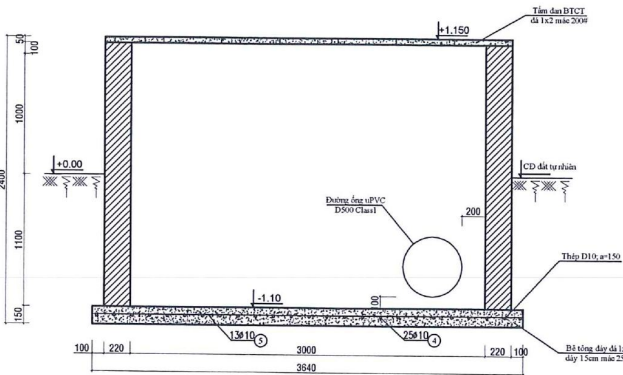
KC: 03



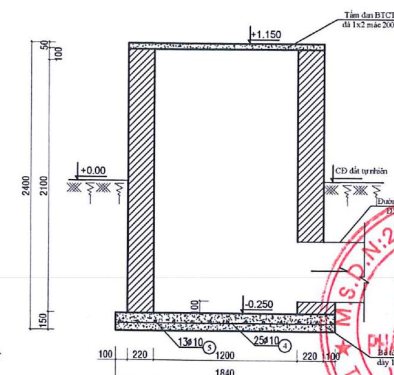
**MẶT BẰNG HỐ GA BỔ SUNG
02B ĐƯỜNG QH VÀ HG 07B3
ĐƯỜNG T12**



**MẶT CẮT 1-1 HỐ GA BỔ SUNG
02B ĐƯỜNG QH VÀ HG 07B3
ĐƯỜNG T12**

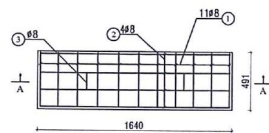


**BỔ SUNG 02B ĐƯỜNG QH
VÀ HG 07B3 ĐƯỜNG T12**

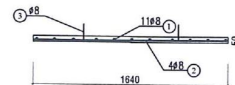


MẶT BẰNG CỐT THÉP TÂM ĐẠN

(SL: 07 tấm/1 hố ga)



MẶT CẮT A-A



BẢNG THỐNG KÊ CỐT THÉP

Tên cấu kiện	Số hiệu thanh	SL cấu kiện	Hình dạng, kích thước (mm)	Đường kính thanh (mm)	SL thanh/ 1 CK	Chiều dài 1 thanh (mm)	Trọng lượng (kg/m)	Tổng trọng lượng (kg)
HG 02B; 07B3 (SL: 02 Chái)	1	14	441	8	11	441	0.395	26.83
	2	14	1590	8	4	1590	0.395	35.17
	3	14	600	8	2	600	0.395	6.6
	4	2	1790	10	25	1790	0.617	55.22
	5	2	3590	10	13	3590	0.617	57.59
TỔNG CỘNG:								181.445

Ghi chú:

- Tường xây gạch chỉ đặc VXM mác 75#, trát cả trong và ngoài VXM mác 100#
- Đường ống thoát nước thải dầu vào sâu trong hố ga 5cm và đầu ra bằng mép trong thành hố ga.

CHỦ ĐẦU TƯ:



CÔNG TY CỔ PHẦN PHÁT TRIỂN
HẠ TẦNG VINH PHÚC

HẠNG MỤC:

Bổ sung đường ống nước thải
uPVC D500 tuyến đường QH,
T12 đến hố ga chảy vào hố
bơm Module 1, 2

TÊN BẢN VẼ:

CHỈ THIẾT HỐ GA

THIẾT KẾ:
CÔNG TY CỔ PHẦN PHÁT
TRIỂN HẠ TẦNG VINH PHÚC

CHỦ TRÌ THIẾT KẾ, VẼ:

Nguyễn Văn Linh

NGUYỄN VĂN LINH

KIỂM TRA:

Nguyễn Văn Ngọc

NGUYỄN VĂN NGỌC

KIỂM TRA:

Nguyễn Tiên Thành

NGUYỄN TIÊN THÀNH

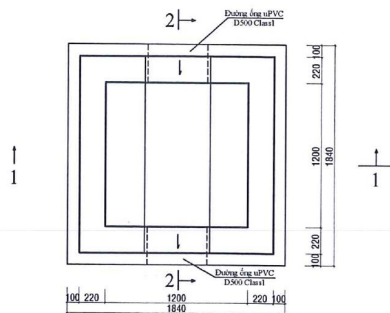
NGÀY:

T8.2024

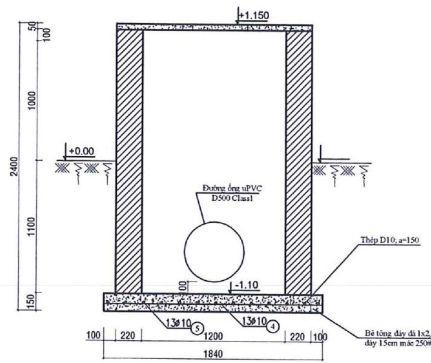
SỐ BẢN VẼ:

KC: 04

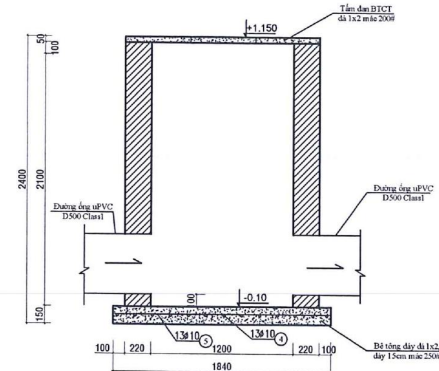
MẶT BẰNG HỒ GA HG7B; 08B; 09B1; 09B2; 25B ĐƯỜNG QH VÀ HG 07B1; 07B2; 09B ĐƯỜNG T12



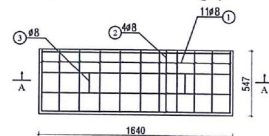
MẶT CẮT 1-1 HG7B; 08B; 09B1; 09B2; 14B; 16B; 25B ĐƯỜNG QH VÀ HG 07B1; 07B2; 09B ĐƯỜNG T12



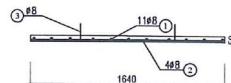
MẶT CẮT 2-2 HG7B; 08B; 09B1; 09B2; 14B; 16B; 25B ĐƯỜNG QH VÀ HG 07B1; 07B2; 09B ĐƯỜNG T12



MẶT BẰNG CỘT THÉP TÂM ĐAN
(SL: 03 tâm/1 hồ ga)



MẶT CẮT A-A



BẢNG THỐNG KÊ CỘT THÉP

Tên cấu kiện	Số hiệu thanh	SL cấu kiện	Hình dạng kích thước (mm)	Đường kính thanh (mm)	SL thanh/ 1 CK	Chiều dài 1 thanh (mm)	Trọng lượng (kg/m)	Tổng trọng lượng (kg)
HG 07B (SL: 10 Cắt)	1	30	497	8	11	497	0.395	64.78
	2	30	1590	8	4	1590	0.395	75.37
	3	30	600	8	2	600	0.395	14.22
	4	10	1790	10	13	1790	0.617	143.58
	5	10	1790	10	13	1790	0.617	143.58
TỔNG CỘNG:								441.52

Ghi chú:

- Tường xây gạch chỉ đặc VXM mác 75#, trát cả trong và ngoài VXM mác 100#
- Đường ống thoát nước thải đầu vào sâu trong hồ ga 5cm và đầu ra bằng mép trong thành hồ ga.

CHỦ ĐẦU TƯ:



CÔNG TY CỔ PHẦN PHÁT TRIỂN
HẠ TẦNG VĨNH PHÚC

HẠNG MỤC:

Bổ sung đường ống nước thải
uPVC D500 tuyến đường QH,
T12 đến hồ ga chảy vào hồ
bơm Module 1, 2

TÊN BẢN VẼ:

CHI THIẾT HỒ GA

THIẾT KẾ:

CÔNG TY CỔ PHẦN PHÁT
TRIỂN HẠ TẦNG VĨNH PHÚC

CHỦ TRÌ THIẾT KẾ, VẼ:

Nguyễn Văn Linh

NGUYỄN VĂN LINH

KIỂM TRA:

Nguyễn Văn Ngọc

NGUYỄN VĂN NGỌC

KIỂM TRA:

Nguyễn Tiến Thành

NGUYỄN TIẾN THÀNH

NGÀY:

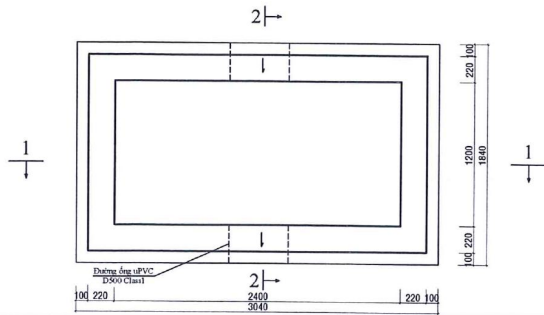
T8.2024

SỐ BẢN VẼ:

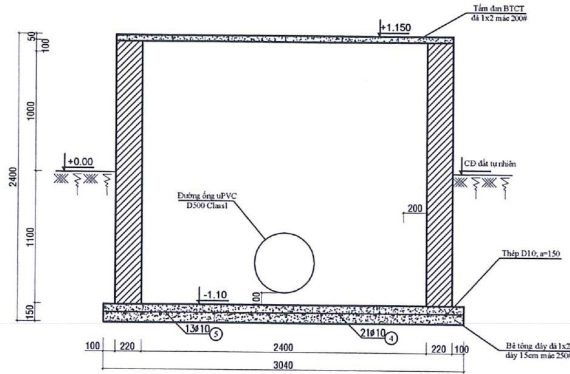
KC: 05



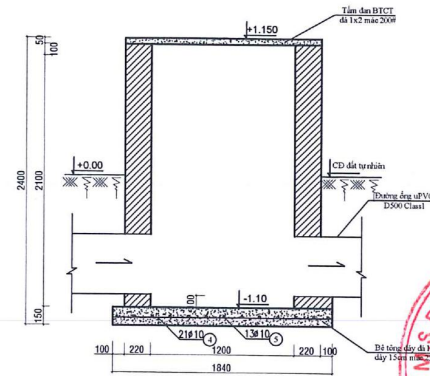
**MẶT BẰNG HỒ GA BỔ SUNG 12B; 17B
ĐƯỜNG QH VÀ HG 01B ĐƯỜNG T12**



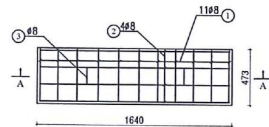
**MẶT CẮT 1-1 HỒ GA BỔ SUNG 12B; 17B
ĐƯỜNG QH VÀ HG 01B ĐƯỜNG T12**



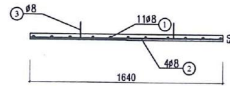
**MẶT CẮT 2-2 BỔ SUNG 12B; 17B
ĐƯỜNG QH VÀ HG 01B ĐƯỜNG T12**



**MẶT BẰNG CỐT THÉP TÁM ĐẠN
SL: 06 tấm**



MẶT CẮT A-A



BẢNG THÔNG KÊ CỐT THÉP

Tên cấu kiện	Số hiệu thanh	SL cấu kiện	Hình dạng, kích thước (mm)	Đường kính thanh (mm)	SL thanh/ 1 CK	Chiều dài 1 thanh (mm)	Trọng lượng (kg/m)	Tổng trọng lượng (kg)
HG 12B (SL: 03 Cái)	1	18	423	8	11	423	0.395	33.08
	2	18	1590	8	4	1590	0.395	45.22
	3	18	600	8	2	600	0.395	8.53
	4	3	1790	10	21	1790	0.617	69.58
	5	3	2990	10	13	2990	0.617	71.95
TỔNG CỘNG:								115.58

Ghi chú:

- Tường xây gạch chỉ đặc VXM mác 75#, trát cả trong và ngoài VXM mác 100#
- Đường ống thoát nước thải đầu vào sâu trong hố ga 5cm và đầu ra bằng mép trong thành hố ga.

CHỦ ĐẦU TƯ:



**CÔNG TY CỔ PHẦN PHÁT TRIỂN
HẠ TẦNG VĨNH PHÚC**

HẠNG MỤC:

Bổ sung đường ống nước thải uPVC D500 tuyến đường QH, T12 đến hố ga cháy vào hố bơm Module 1, 2

TÊN BẢN VẼ:

CHI TIẾT HỒ GA

THIẾT KẾ:

**CÔNG TY CỔ PHẦN PHÁT TRIỂN
HẠ TẦNG VĨNH PHÚC**

CHỦ TRÌ THIẾT KẾ VẼ:

Nguyễn Văn Linh

NGUYỄN VĂN LINH

KIỂM TRA:

Nguyễn Văn Ngọc

NGUYỄN VĂN NGỌC

KIỂM TRA:

Nguyễn Tiến Thành

NGUYỄN TIẾN THÀNH

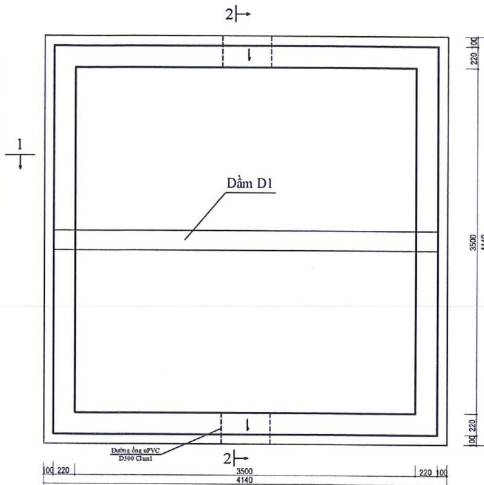
NGÀY:

T8.2024

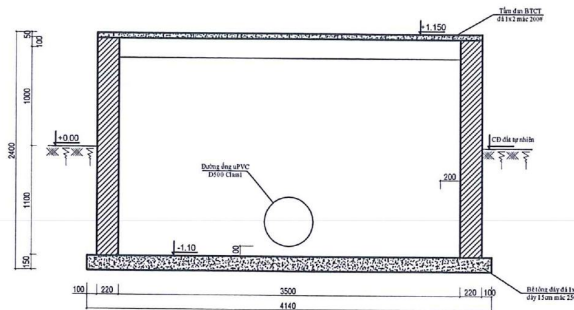
SỐ BẢN VẼ:

KC: 06

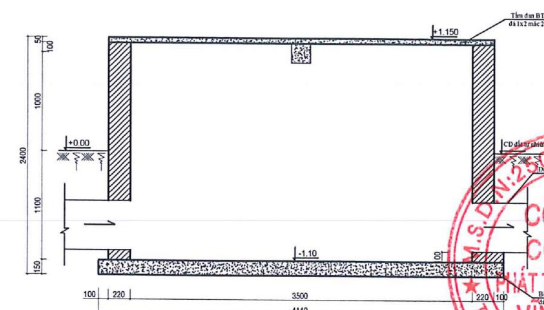
**MẶT BẰNG HỒ GA BỔ SUNG 08B
ĐƯỜNG T12**



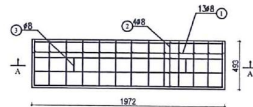
**MẶT CẮT 1-1 HỒ GA BỔ SUNG 08B
ĐƯỜNG T12**



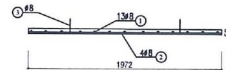
**MẶT CẮT 2-2 HỒ GA BỔ SUNG
08B ĐƯỜNG T12**



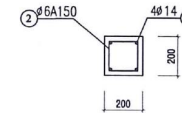
**MẶT BẰNG CỐT THÉP TÂM ĐẠN
SL: 16 tấm**



MẶT CẮT A-A



CHI TIẾT DẦM D1



BẢNG THÔNG KÊ CỐT THÉP								
Tên cấu kiện	Số hiệu thanh	SL cấu kiện	Hình dạng, kích thước (mm)	Đường kính thanh (mm)	SL thanh/ 1 CK	Chiều dài 1 thanh (mm)	Trọng lượng (kg/m)	Tổng trọng lượng (kg)
HG 08B (SL: 01 Cái)	1	16	443	8	13	443	0.395	36.40
	2	16	1922	8	4	1922	0.395	48.59
	3	16	600	8	2	600	0.395	7.59
Dầm D1 (SL: 01 Cái)	1	01	3890	14	4	3890	1.21	18.83
	2	01	175/60	6	23	820	0.222	4.19
TỔNG CỘNG:								115.58

Ghi chú:

- Tường xây gạch chỉ đặc VXM mác 75#, trát cả trong và ngoài VXM mác 100#
- Đường ống thoát nước thải đầu vào sâu trong hồ ga 5cm và đầu ra bằng mép trong thành hồ ga.

CHỦ ĐẦU TƯ:



**CÔNG TY CỔ PHẦN PHÁT TRIỂN
HẠ TẦNG VINH PHÚC**

HẠNG MỤC:

Bổ sung đường ống nước thải uPVC D500 tuyến đường QH, T12 đến hố ga chảy vào hố bơm Module 1, 2

TÊN BẢN VẼ:

CHI TIẾT HỒ GA

THIẾT KẾ:

**CÔNG TY CỔ PHẦN PHÁT TRIỂN
HẠ TẦNG VINH PHÚC**

CHỦ TRÌ THIẾT KẾ, VẼ:

(Handwritten signature)

NGUYỄN VĂN LINH

KIỂM TRA:

(Handwritten signature)

NGUYỄN VĂN NGỌC

KIỂM TRA:

(Handwritten signature)

NGUYỄN TIẾN THÀNH

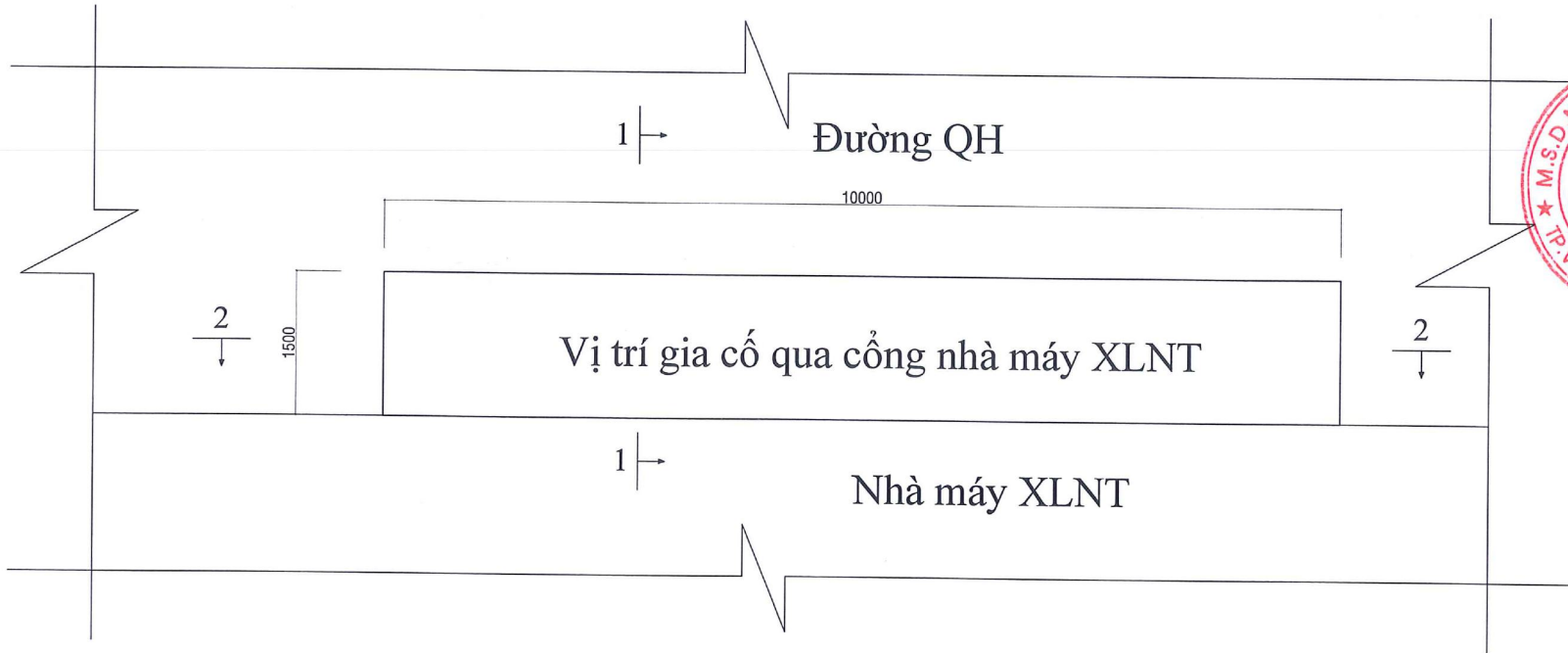
NGÀY:

T8.2024

SỐ BẢN VẼ:

KC: 07

MẶT BẰNG



CHỦ ĐẦU TƯ:



CÔNG TY CỔ PHẦN PHÁT TRIỂN
HẠ TẦNG VĨNH PHÚC

HANG MỤC:

Bổ sung đường ống nước thải
uPVC D500 tuyến đường QH,
T12 đến hố ga chảy vào hố
bơm Module 1, 2

TÊN BẢN VẼ:

MẶT BẰNG GIA CỐ VỊ
TRỊ LỒI VÀO CỐNG
NHÀ MÁY XLNT

THIẾT KẾ:

CÔNG TY CỔ PHẦN PHÁT
TRIỂN HẠ TẦNG VĨNH PHÚC

CHỦ TRÌ THIẾT KẾ, VẼ:

NGUYỄN VĂN LINH

KIỂM TRA:

NGUYỄN VĂN NGỌC

KIỂM TRA:

NGUYỄN TIẾN THÀNH

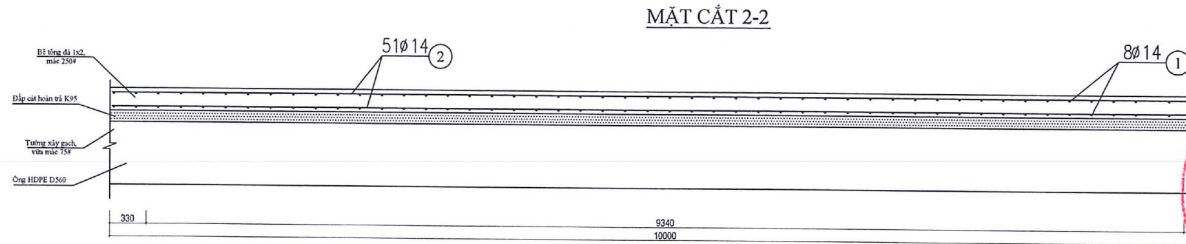
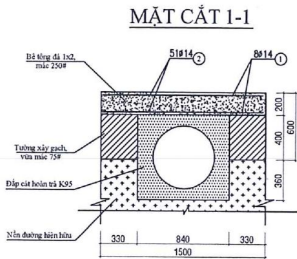
NGÀY:

T8.2024

SỐ BẢN VẼ:

KC: 08





BẢNG THÔNG KÊ CỐT THÉP

Tên cấu kiện	Số hiệu thanh	SL cấu kiện	Hình dạng, kích thước (mm)	Đường kính thanh (mm)	SL thanh/ 1 CK	Chiều dài 1 thanh (mm)	Trọng lượng (kg/m)	Tổng trọng lượng (kg)
LÓI ĐI (SL: 01 Cốt)	1	02	1450	14	51	1450	1.21	179
	2	02	9950	14	8	9950	1.21	192.6
TỔNG CỘNG:								371.6

CHỦ ĐẦU TƯ:



**CÔNG TY CỔ PHẦN PHÁT TRIỂN
HẠ TẦNG VINH PHÚC**

HẠNG MỤC:

Bổ sung đường ống nước thải uPVC D500 tuyến đường QH, T12 đến hố ga chảy vào hố bơm Module 1, 2

TÊN BẢN VẼ:

MẶT CẮT GIA CỐ VỊ
TRỊ LỐI VÀO CÔNG
NHÀ MÁY XLNT

THIẾT KẾ:

CÔNG TY CỔ PHẦN PHÁT
TRIỂN HẠ TẦNG VINH PHÚC

CHỦ TRÌ THIẾT KẾ VẼ:

NGUYỄN VĂN LINH

KIỂM TRA:

NGUYỄN VĂN NGỌC

KIỂM TRA:

NGUYỄN TIẾN THÀNH

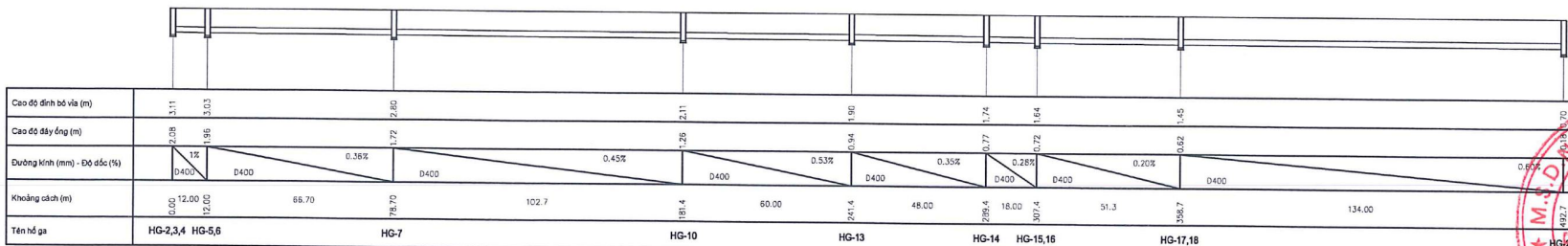
NGÀY:

T8.2024

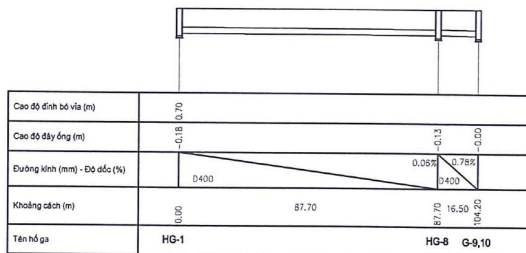
SỐ BẢN VẼ:

KC: 09

TRẮC DỌC HIỆN TRẠNG ỐNG THOÁT NƯỚC THẢI PVC-D400 TUYẾN QH



TRẮC DỌC HIỆN TRẠNG ỐNG THOÁT NƯỚC THẢI PVC-D400 TUYẾN T12



GHI CHÚ:

- Cao độ trong bản vẽ là giả định, Cos +0.00 là Cos đáy cống hiện trạng tại vị trí hố ga cuối cùng (Ga G9 của tuyến T12)
- Kích thước, cao độ thể hiện trong bản vẽ là m

CHỦ ĐẦU TƯ :



CÔNG TY CỔ PHẦN PHÁT TRIỂN
HẠ TẦNG VĨNH PHÚC

CÔNG TRÌNH:

Bổ sung đường ống
nước thải uPVC D500
tuyến đường QH, T12
đến hố ga chảy vào hố
bơm Module 1, 2

TÊN BẢN VẼ:

TRẮC DỌC HIỆN
TRẠNG

THIẾT KẾ:

CÔNG TY CỔ PHẦN PHÁT
TRIỂN HẠ TẦNG VĨNH PHÚC

CHỦ TRÌ THIẾT KẾ, VẼ:

NGUYỄN VĂN LINH

KIỂM TRA:

NGUYỄN VĂN NGỌC

KIỂM TRA:

NGUYỄN TIẾN THÀNH

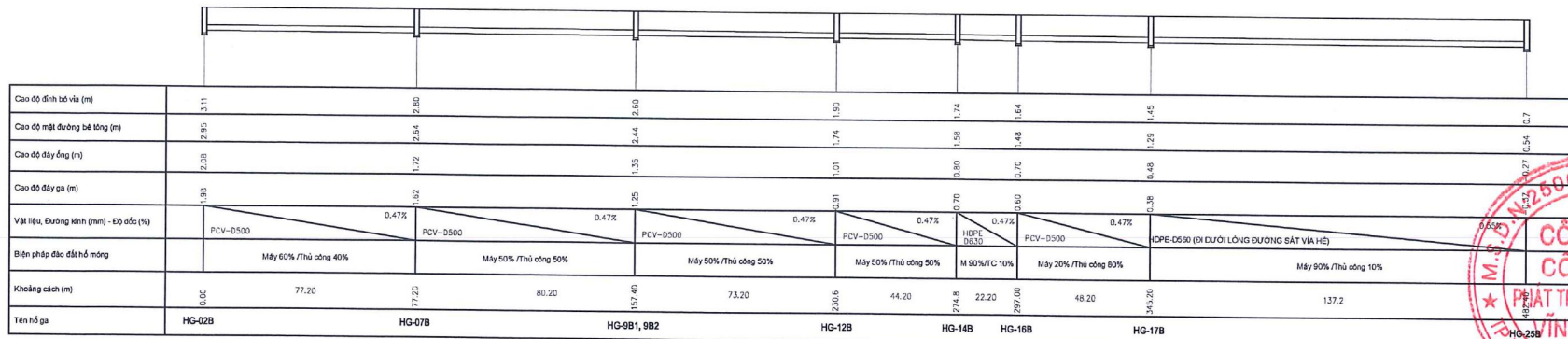
NGÀY:

T.8.2024

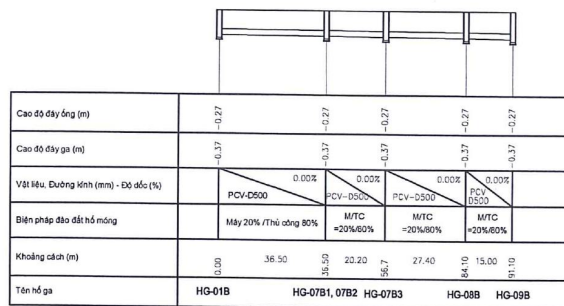
SỐ BẢN VẼ:

KC: 10

TRẮC DỌC ỐNG THOÁT NƯỚC THẢI CẢI TẠO TUYẾN QH



TRẮC DỌC ỐNG THOÁT NƯỚC THẢI CẢI TẠO TUYẾN T12



GHI CHÚ:

- Cao độ trong bản vẽ là giả định, Cos +0.00 là Cos đáy cống hiện trạng tại vị trí hố ga cuối cùng (Ga G9 của tuyến T12)
- Kích thước, cao độ thể hiện trong bản vẽ là m

CHỦ ĐẦU TƯ:



CÔNG TY CỔ PHẦN PHÁT TRIỂN
HẠ TẦNG VINH PHÚC

CÔNG TRÌNH:

Bổ sung đường ống
nước thải uPVC D500
tuyến đường QH, T12
đến hố ga chảy vào hố
bơm Module 1, 2

TÊN BẢN VẼ:

TRẮC DỌC HIỆN
TRẠNG

THIẾT KẾ:

CÔNG TY CỔ PHẦN PHÁT
TRIỂN HẠ TẦNG VINH PHÚC

CHỦ TRÌ THIẾT KẾ, VẼ:

NGUYỄN VĂN LINH

KIỂM TRA:

NGUYỄN VĂN NGỌC

KIỂM TRA:

NGUYỄN TIẾN THÀNH

NGÀY:

T8.2024

SỐ BẢN VẼ:

KC: 11

BẢNG TỔNG HỢP ĐÀO ĐÁT HỐ MÓNG ĐƯỜNG ỐNG

Stt	Tên gố ga	Vật liệu ống - Đường kính ống	Khoảng cách lỗ (m)	Khoảng cách cộng dồn (m)	Biện pháp đào		Khối lượng đào		Tổng khối lượng đào (m3)	Ghi chú
					Máy (%)	Thủ công (%)	Máy (m3)	Thủ công (m3)		
I	Tuyến QH						186,69	134,79	321,48	
	HG-02B			0						
		uPCV - D500	77,2		60%	40%	35,11	23,41		
	HG-07B			77,2						
		uPCV - D500	80,2		50%	50%				
	HG-09B1; HG09B2			157,4						
		uPCV - D500	73,2		50%	50%	74,69	74,69		
	HG-12B			230,6						
		uPCV - D500	44,2		50%	50%				
	HG-14B			274,8						
		HDPE - D630	22,2		90%	10%	9,67	1,07		
	HG-16B			297						
		uPCV - D500	48,2		20%	80%	7,24	28,95		
	HG-17B			345,2						
		HDPE - D560	137,2		90%	10%	59,98	6,66		
	HG-25B			482,4						
II	Tuyến T12						11,10	44,39	55,49	
	HG-01B			0						
		uPCV - D500	36,5		20%	80%				
	HG-07B1; HG-07B2			36,5						
		uPCV - D500	20,2		20%	80%	9,71	38,85		
	HG-07B3			56,7						
		uPCV - D500	27,4		20%	80%				
	HG-08B			84,1						
		uPCV - D500	15		20%	80%				
	HG-09B			99,1						
	HG-02			0						
		uPCV - D315	9		20%	80%	1,39	5,54		Thay thế cống BTCT - D300 hiện trạng
	HG-05			9						
							TỔNG:	197,79	179,18	376,97



CHỦ ĐẦU TƯ :



CÔNG TY CỔ PHẦN PHÁT TRIỂN
HẠ TẦNG VINH PHÚC

CÔNG TRÌNH:

Bổ sung đường ống nước thải uPVC D500 tuyến đường QH, T12 đến hố ga chảy vào hố bơm Module 1, 2

TÊN BẢN VẼ:

BẢNG TỔNG HỢP ĐÀO ĐÁT HỐ MÓNG

THIẾT KẾ:

CÔNG TY CỔ PHẦN PHÁT TRIỂN
HẠ TẦNG VINH PHÚC

CHỦ TRÌ THIẾT KẾ, VẼ:

NGUYỄN VĂN LINH

KIỂM TRA:

NGUYỄN VĂN NGỌC

KIỂM TRA:

NGUYỄN TIẾN THÀNH

NGÀY:

T8.2024

SỐ BẢN VẼ:

KC: 12